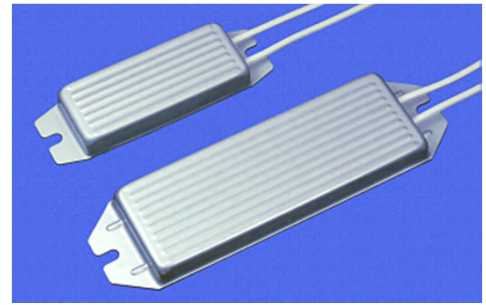


大電力形不燃性箱型巻線固定抵抗器
High Power type Non-Flammable Wirewound Fixed Resistor

RF W Type

特徴

- 大電力形の抵抗器です High Power type resistor
- アルミフレーム採用により放熱板などへの取り付けが容易
Easy to install on heat sink etc. by aluminum frame adoption
- 不燃性材料で構成されているため安全性に優れています Non-Flammable structure
- 対ハルス・サージ特性に優れています Exclusive Anti-surge
- RoHS対応品です RoHS compliant



品番構成 Product number composition

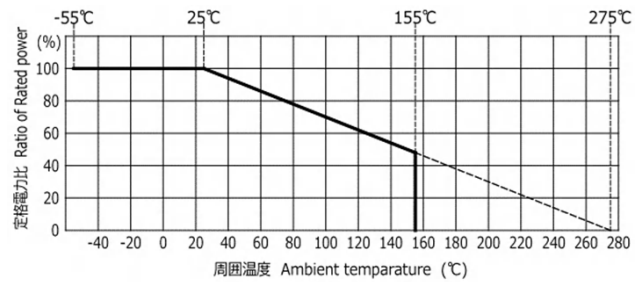
RF	100	W	J	4R7	
品目記号 Product Code	定格電力 Rated Power	形状・構造仕様 Style	抵抗値許容差 Resistance tolerance	公称抵抗値 Nominal Resistance value	特殊仕様記号 Special spec
巻線固定抵抗器 Wirewound Resistors, Flameproof, Bath-tub Type	60 60 W 100 100 W 150 150 W 200 200 W	W アルミケース収納形 Aluminum case receipt type WW 空芯巻線仕様 Air core winding	J ±5% K ±10%	3桁表示 3Digits R47 = 0.47 Ω 4R7 = 4.7 Ω 470 = 47 Ω 471 = 470 Ω	N/A 標準仕様 Standard

定格 Rating

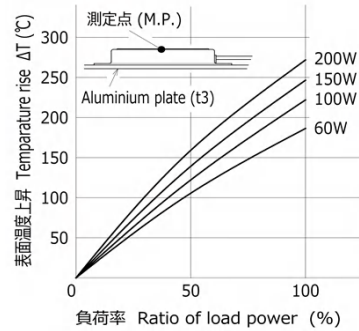
形式 Type	定格電力 Rated Power	標準抵抗値範囲 Standard Range of Resistance value (Ω)	最高使用電圧 Max working Voltage	最高過負荷電圧 Max. overload Voltage	抵抗温度係数 T.C.R. (ppm/°C)
RF60W	60W	1.8 ~ 600	$E = \sqrt{P \cdot R}$	$E = \sqrt{P \cdot R \cdot 10}$	±260
RF100W	100W	8.2 ~ 1.0k			
RF150W	150W	11 ~ 1.2k			
RF200W	200W	15 ~ 1.6k			

E: 電圧 Voltage (V) P: 定格電力 Rated power (W)
R: 公称抵抗値 Nominal resistance value (Ω)

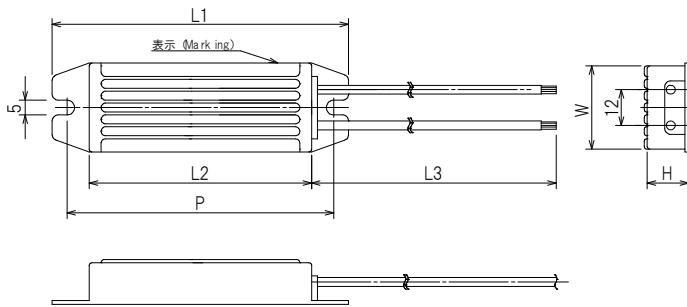
温度軽減曲線 Temperature delating curve



温度上昇 (代表値) Temperature rise (Typical)

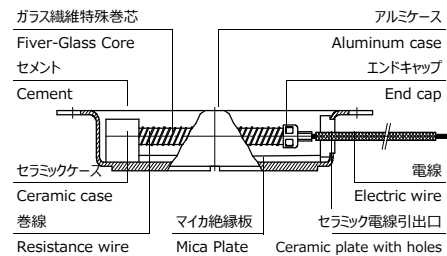


形状寸法 Dimension



形式 Type	寸法 Dimensions (mm)					
	L1	L2 ±1.0	L3 ±10	P ±1.0	W ±1.0	H ±1.0
RF60W	100 ±1.0	75	120	90	30	13
RF100W	152 ±1.5	120	200	140	44	13
RF150W	182 ±1.5	150	200	170	44	13
RF200W	230 ±1.5	200	200	220	44	13

構造図 Structure



本カタログに記載の仕様は予告なく変更する場合があります。ご注文およびご使用前に納入仕様書で内容をご確認ください。

車載機器, 医療機器, 航空宇宙機器, 電熱機器などに使用され, 当製品の不具合により人命その他の重大な損害発生が予測される場合は, 必ずフェールセーフ設計を行い, 安全性の確保をお願いします。
The design and specifications in this catalog are subject to change without prior notice. Please be sure to make a written agreement on the specifications with us in advance.

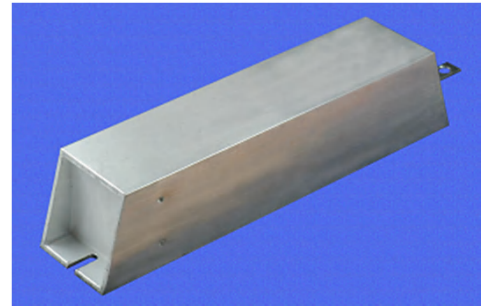
Please install the following systems for a failsafe design to ensure safety if these products are to be used in equipment where a defect in these products may cause the loss of human life or other significant damage, such as damage to vehicles, medical equipment, aerospace equipment, and electric heating appliances.

大電力形不燃性箱型巻線固定抵抗器
High Power type Non-Flammable Wirewound Fixed Resistor

RF W Type (受注生産対応品)
(Made to Order Product)

特徴

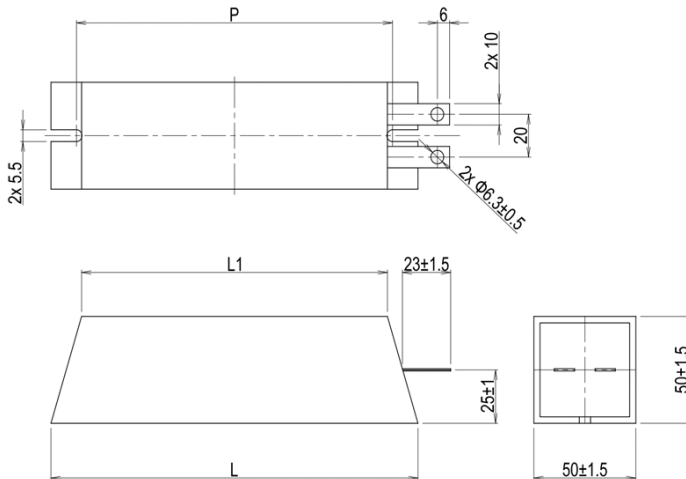
- 大電力形の抵抗器です High Power type resistor
- アルミフレーム採用により放熱板などへの取り付けが容易
Easy to install on heat sink etc. by aluminum frame adoption
- 不燃性材料で構成されているため安全性に優れています Non-Flammable structure
- 対パルス・サージ特性に優れています Exclusive Anti-surge
- RoHS対応品です RoHS compliant



品番構成 Product number composition

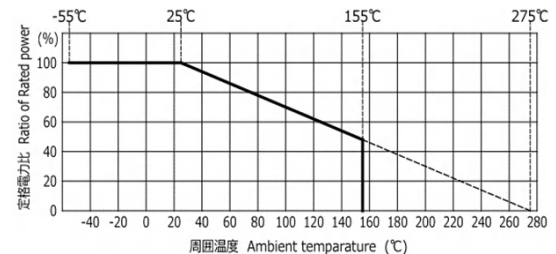
RF	500	W	W	J	4R7	
品目記号 Product Code	定格電力 Rated Power	形状・構造仕様 Style	巻線構造記号 Structure code	抵抗値許容差 Resistance value tolerance	公称抵抗値 Nominal Resistance value	特殊仕様記号 Special spec
巻線形固定抵抗器 Wirewound Fixed Resistor	定格電力を 2~3桁の 英数字で表します Represents a rated power by 2 - 3 digit alphanumeric	アルミフレーム 大電力形抵抗器 Aluminum frame high power type resistor	巻線構造を1桁の 英文字で表します Represents winding structure 1 digit in alphabetic W 空芯巻線仕様 Air core winding	J ±5% K ±10%	3桁表示 3Digits R47 = 0.47 Ω 4R7 = 4.7 Ω 470 = 47 Ω 471 = 470 Ω	個別仕様品を1~3桁の 英数字で表します Represents a individual specification products 1 - 3 digit alphanumeric

標準形状寸法 Standard Dimension



形式 Type	定格電力 Rated Power (W)	寸法 Dimension (mm)		
		L	L1	P
RF300W	300W	230 ±2	200 ±2	205 ±2
RF500W	500W	360 ±2	330 ±2	335 ±2

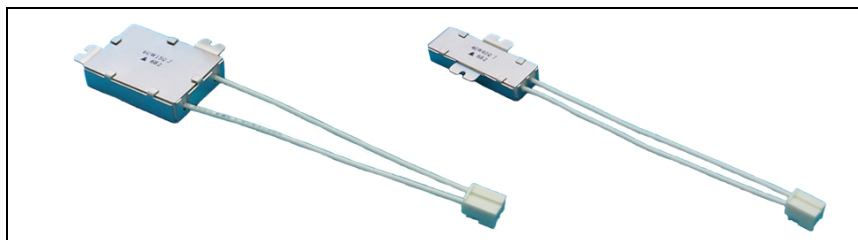
温度軽減曲線 Temperature delating curve



ご用命にあたり、放電用、回生抵抗など使用用途および負荷条件などをお知らせください。最適な抵抗器を提案させていただきます
Please inform us of application such as discharge, regenerative resistance etc., and load conditions etc.. We will propose an appropriate resistor.

取り付け穴、端子形状(電線へ変更)変更など対応いたしますのでご希望をお知らせください
Mounting hole, terminal shape (change to electric wire) etc. Please contact us so we will respond even if it is different from the above.

上記形状以外も承りますのでご希望をお知らせください
Please inform us of your request so we can receive other than the above shape



カスタム形状品サンプル写真
Custom shape sample photo

本カタログに記載の仕様は予告なく変更する場合があります。ご注文およびご使用前に納入仕様書で内容をご確認ください。

車載機器、医療機器、航空宇宙機器、電熱機器などに使用され、当製品の不具合により人命その他の重大な損害発生が予測される場合は、必ずフェールセーフ設計を行い、安全性の確保をお願いします。
The design and specifications in this catalog are subject to change without prior notice. Please be sure to make a written agreement on the specifications with us in advance.

Please install the following systems for a failsafe design to ensure safety if these products are to be used in equipment where a defect in these products may cause the loss of human life or other significant damage, such as damage to vehicles, medical equipment, aerospace equipment, and electric heating appliances.